



Svendborg
Kommune

TMU 9/2-2023

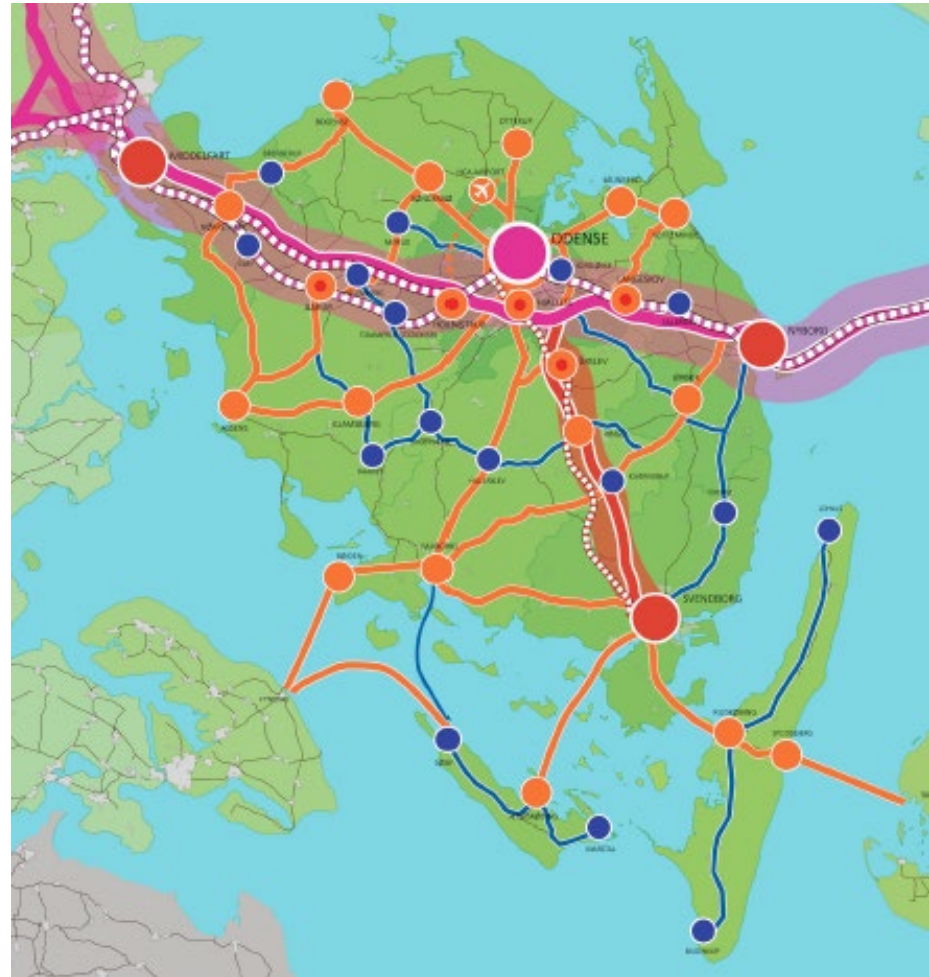
Svendborg bybusnet analyse



Svendborg
Kommune

Kollektivt trafik på Fyn

- De regionale principper
- Regionale busruter
- Regionale uddannelsesruter
- Lokalruter
- Bybusruter
- Fælles udbud med grøn omstilling i 2024





Svendborg
Kommune

Svendborg bybusnet analyse

Gennemgang af Svendborg bynet

- Rute 230
- Rute 240/241
- Rute 250

Gennemgang af Svendborg bynet



Svendborg
Kommune

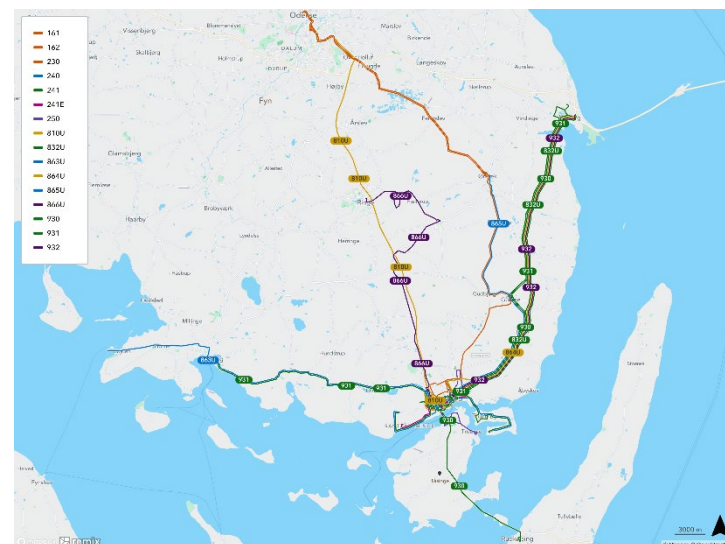
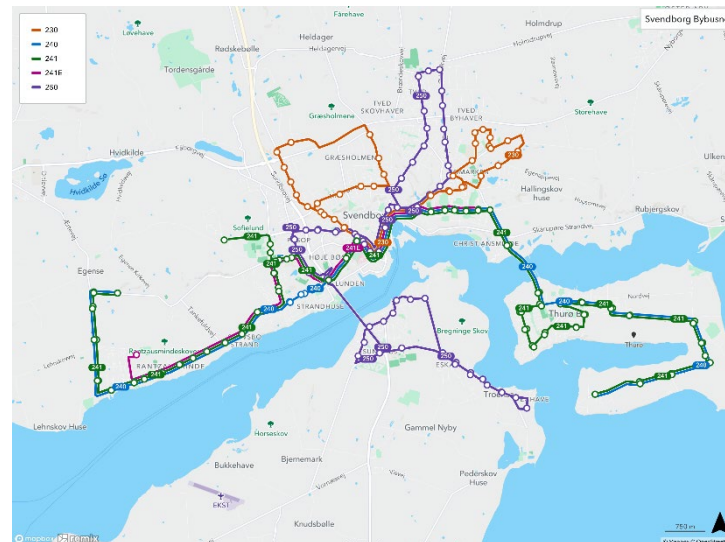
Svendborg Bynet indeholder følgende 3 ruter:

Rute 230

Rute 240/241

Rute 250

- Ruterne forbinder Svendborg by og opland med hhv. Tåsinge og Thurø og har desuden prioritering af kørsel til flere skoler i Svendborg.
- Samtlige ruter har fælles ankomster på Svendborg banegård hver halve time for at sikre gode korrespondancer.
- Her er desuden mulighed for opkobling til flere regionalruter, uddannelsesruter samt fælleskommunalruter.
- Alle ruter har ½ times drift både hverdag og weekend





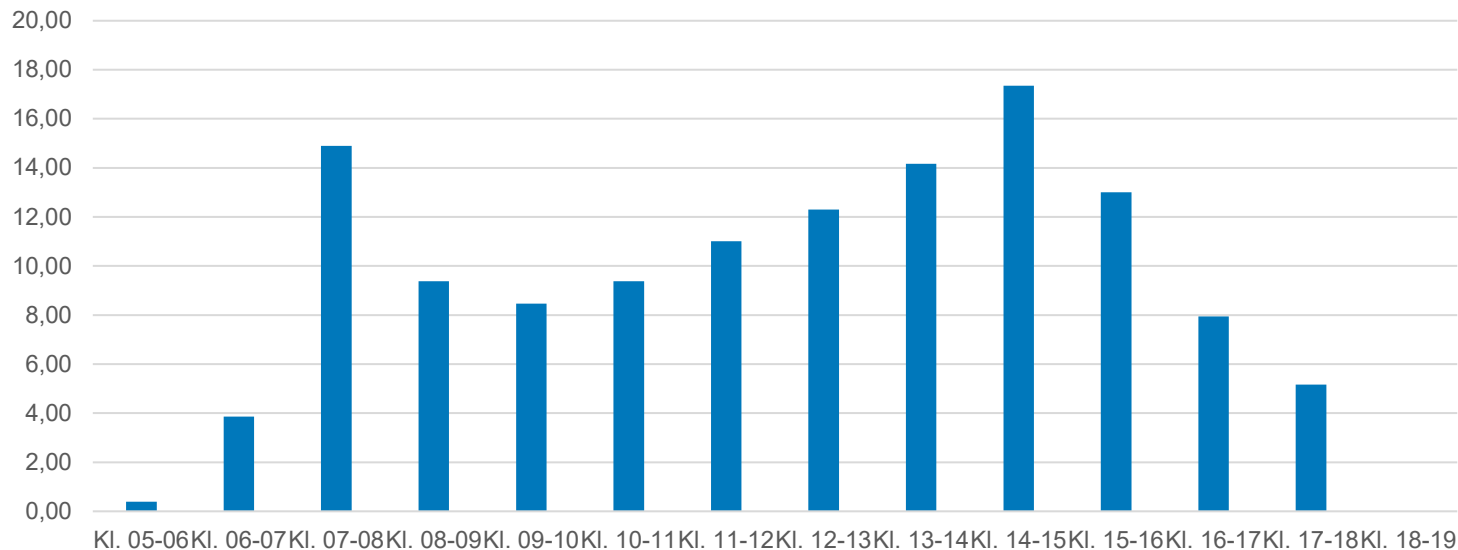
Svendborg
Kommune

Rute 230 – Marslevvej – Banegården - Grønnemosevej

Der er gennemsnitligt 10 passagerer pr. tur på hverdage på rute 230

- Den største gennemsnitlige andel af rejsende rejser mellem kl. 07-08 og mellem kl.14-15
- I eftermiddagsmyldretiden (tidsrum 12-16) ses den største andel af rejsende
- Generelt er der god tilslutning på rute 230, dog få passagerer mellem 05-06

Hverdage - Gns. antal passagerer fordelt i timeintervaller efter starttid





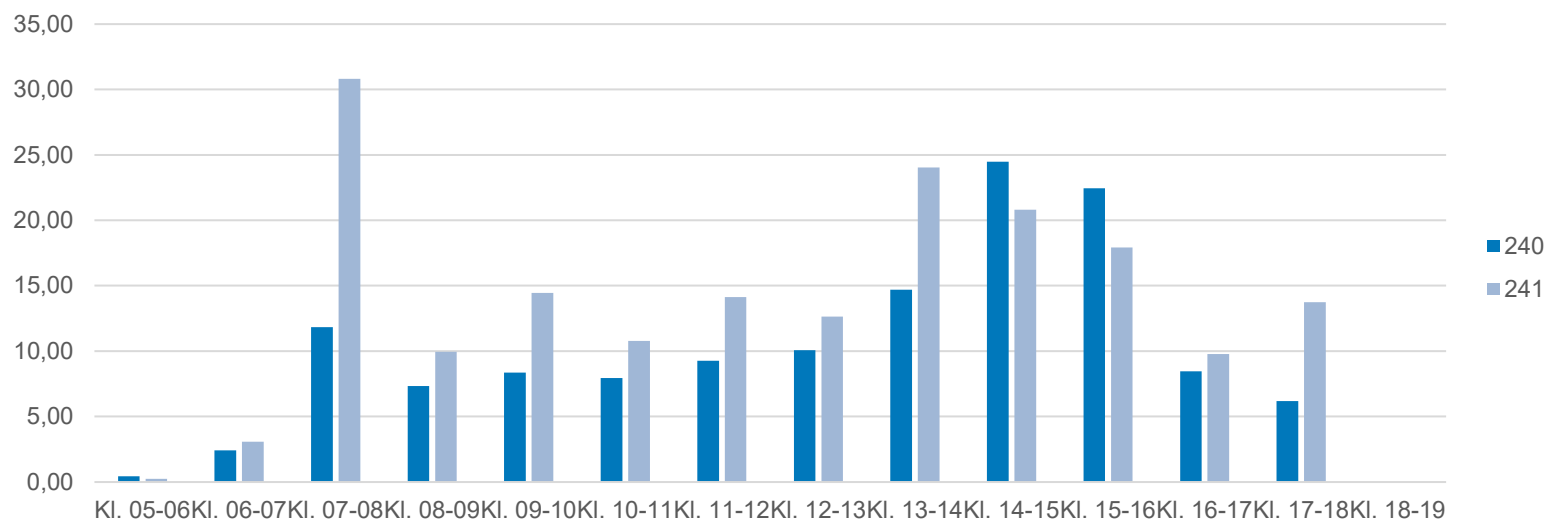
Svendborg
Kommune

Rute 240/241 – Egense – Rantzausminde – Tankefuld - Banegården - Thurø - Grasten

Der er gennemsnitligt ca. 13 passagerer pr. tur på hverdage på rute 240/241.

- Den største gennemsnitlige andel af rejsende rejser mellem kl. 07-08 og 14-15
- I morgenmyldretiden er der flere rejsende på rute 241 ift. rute 240
- I eftermiddagsmyldretiden er fordelingen af passagerer på rute 240 og 241 nogenlunde ens
- I eftermiddagsmyldretiden (tidsrum 13-16) ses den største andel af rejsende
- Generelt er der god tilslutning på rute 240/241, dog få passagerer mellem 05-06

Hverdage - Gns. antal passagerer pr. tur fordelt i timeintervaller efter starttid





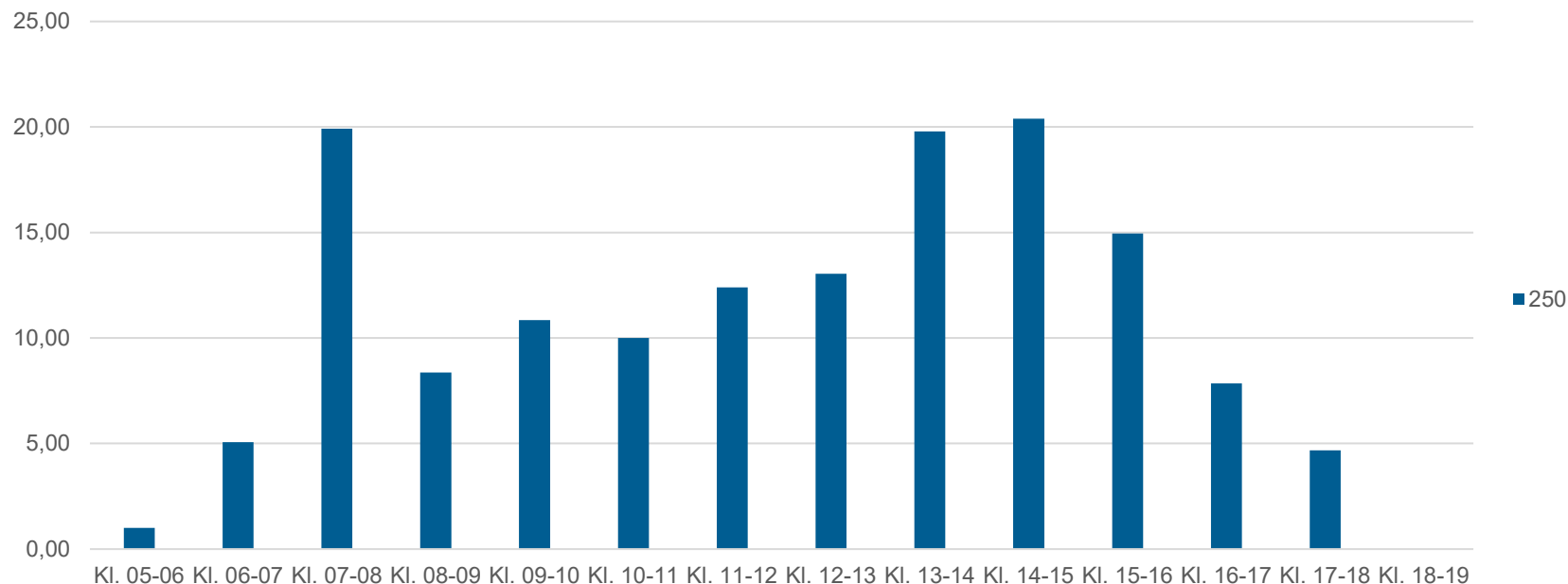
Svendborg
Kommune

Rute 250 – Tved – Banegården – Troense

Der er gennemsnitligt 12 passagerer pr. tur på hverdage på rute 250.

- Den største gennemsnitlige andel af rejsende rejser mellem kl. 07-08 og 13-15
- I eftermiddagsmyldretiden (tidsrum 13-16) ses den største andel af rejsende
- Generelt er der god tilslutning på rute 250, dog få passagerer mellem 05-06

Hverdage - Gns. antal passagerer fordelt i timeintervaller efter starttid





Svendborg
Kommune

Konklusion

- Svendborg bynet dækker generelt Svendborg kommune godt og på trods af, at der er forskel på passagerer pr. delstrækning på ruteniveau vurderes det ikke, at linjeføringen bør omlægges bl.a. pga. de fornuftige dækningsniveauer samt fælles ankomsttider på Svendborg banegård.
- Svendborg kommune har en god frekvens i bynettet på både hverdage og weekend og har desuden en god passagertilslutning pr. tur i størstedelen af driftsdøgnet.

DERFOR

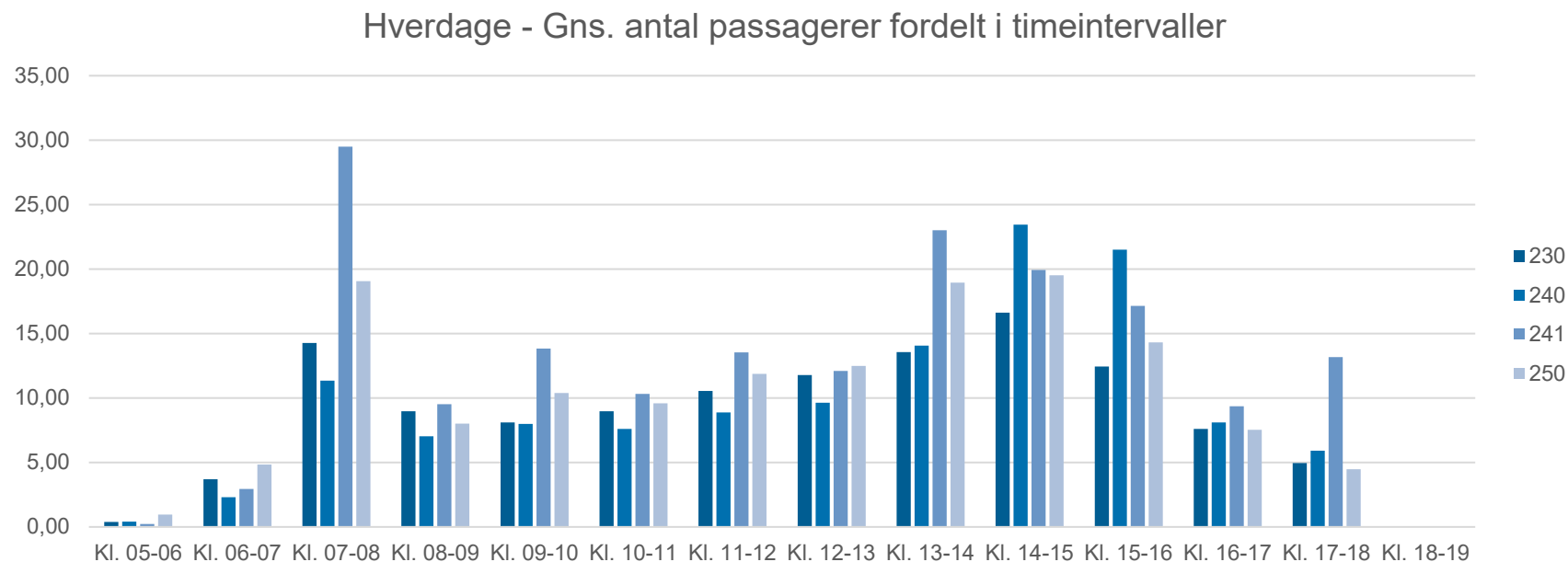
- Nedlægge de tidlige afgangene på hverdage fra kl.5-6.
- Omprioritering af kørsel til udvidelse af lørdagskørsel i butikkernes åbningstid



Svendborg
Kommune

3. Nedlæggelse af tidlige ture på hverdage

- Som illustreret i nedenstående diagram er der generelt set færre passagerer på tidlige ture på hverdage ift. øvrig tid.





3. Nedlæggelse af tidlige ture på hverdage

- Nedenstående tabel viser effekten ved at nedlægge tidlige ture på hverdage.
- Der sammenlignes desuden med det vurderede antal nye passagerer tilkøb af lørdagskørsel vil medføre.

Forslag 2	Antal mistede passagerer	Antal nedlagte afgangse hverdag	Nettobesparelse	Ton CO2 reduktion pr. år
230	1.500	2	94.000	3,3
240/241	900	2	188.000	8,2
250	900	2	155.000	5,4
Sum	3.300	6	437.000	16,9

Tilkøb lørdag	Antal nye passagerer*	Antal tilkøbte afgangse lørdag	Nettoomkostning	Ton CO2 reduktion pr. år
230	1.600	6	80.000	2,5
240/241	2.600	6	160.000	6,7
250	1.200	6	120.000	4,0
Sum	5.400	18	360.000	13,2

- Det vurderes at antallet af passagerer på 1. tilkøbte tur/retur er som forhenværende tur, mens 2.- og 3. tilkøbte tur/retur vurderes til 50% af potentialet fra 1. tur.
- Ovenstående eksempel har udgangspunkt i, at der tilkøbes i alt 6 ture pr. rute om lørdagen. Som det ses kan der formentlig vindes flere passagerer end der tabes ved køb af ekstra lørdagsture. Når der omfordes ture fra hverdag til weekend er det dog generelt dyrt, da passagerer rejser gratis i weekenden, hvorfor nettoomkostningen pr. tur er højere end på hverdage.
- Det vurderes ikke nødvendigt med mere end køb af 6 ture pr. rute om lørdagen – se bilag 1 for køreplan med ekstra ture.

Administrationens anbefaling

- Nedenstående tabel opsummerer administrationens anbefaling til tilkøb af ekstra lørdagsture:
 - 3. Nedlæggelse af tidlige ture på hverdage**
 - Det vurderes, at nedlæggelse af tidlige ture på hverdage finder det største passagerpotential. Dog er der risiko for, at få pendlere vil blive påvirket af nedlæggelsen af de tidlige hverdagsture.

Løsning 2	Antal mistede passagerer	Antal nedlagte afgang	Nettobesparelse pr. år	Ton CO2 reduktion pr. år
230+240/241+250	3.300	6*	437.000	16,9
Tilkøb	Antal nye passagerer	Antal nye afgang	Nettoomkostning pr. år	Ton CO2 reduktion pr. år
230+240/241+250	5.400	18	360.000	13,2
SUM	2.100	-	-77.000	-3,7

* Pr .hverdag. Det bør bemærkes at antallet af nedlagte afgang pr. år er meget højt ift. de genkøbte grundet flere hverdage end lørdage.



Svendborg
Kommune

Tak for i dag



Bilag 1 – Køreplan lørdag efter implementering af ekstra ture i løsning 2

Rute 230						Rute 230			
Afg.	Fra	Til	Ank.			Afg.	Fra	Til	Ank.
Grønnemosevej		14:15	14:44 Marslevvej			Marslevvej		14:16	14:45 Grønnemosevej
Grønnemosevej		14:45	15:15 Marslevvej			Marslevvej		14:46	15:15 Grønnemosevej
Grønnemosevej		15:15	15:44 Marslevvej			Marslevvej		15:16	15:45 Grønnemosevej
Rute 240-241						Rute 240-241			
Afg.	Fra	Til	Ank.			Afg.	Fra	Til	Ank.
Egense		14:06	14:50 Grasten			Grasten		13:58	15:02 Egense
Egense		14:26	15:26 Grasten			Grasten		14:33	15:22 Egense
Egense		15:06	15:50 Grasten			Grasten		15:58	17:02 Egense
Rute 250						Rute 250			
Afg.	Fra	Til	Ank.			Afg.	Fra	Til	Ank.
Norgesvej		14:15	14:58 Lodsvej			Lodsvej		14:01	14:41 Norgesvej
Norgesvej		14:45	15:28 Lodsvej			Lodsvej		14:31	15:11 Norgesvej
Norgesvej		15:15	15:58 Lodsvej			Lodsvej		15:01	15:41 Norgesvej

Bilag 2 – Passagertal pr. rute pr. tur på hverdage

Gns. Antal passagerer pr. tur - Hverdag															
Rute / Tidsinterval	Kl. 05-06	Kl. 06-07	Kl. 07-08	Kl. 08-09	Kl. 09-10	Kl. 10-11	Kl. 11-12	Kl. 12-13	Kl. 13-14	Kl. 14-15	Kl. 15-16	Kl. 16-17	Kl. 17-18	Kl. 18-19	Gns. pr. tur
230	0,39	3,86	14,89	9,37	8,47	9,38	11,00	12,31	14,17	17,35	13,00	7,95	5,16	1,80	9,82
240	0,42	2,41	11,84	7,33	8,35	7,94	9,26	10,06	14,69	24,49	22,45	8,45	6,17		10,77
241	0,24	3,08	30,82	9,94	14,45	10,77	14,14	12,63	24,03	20,82	17,91	9,77	13,75		14,58
250	1,00	5,06	19,91	8,36	10,85	10,00	12,39	13,04	19,78	20,39	14,95	7,86	4,68		11,86



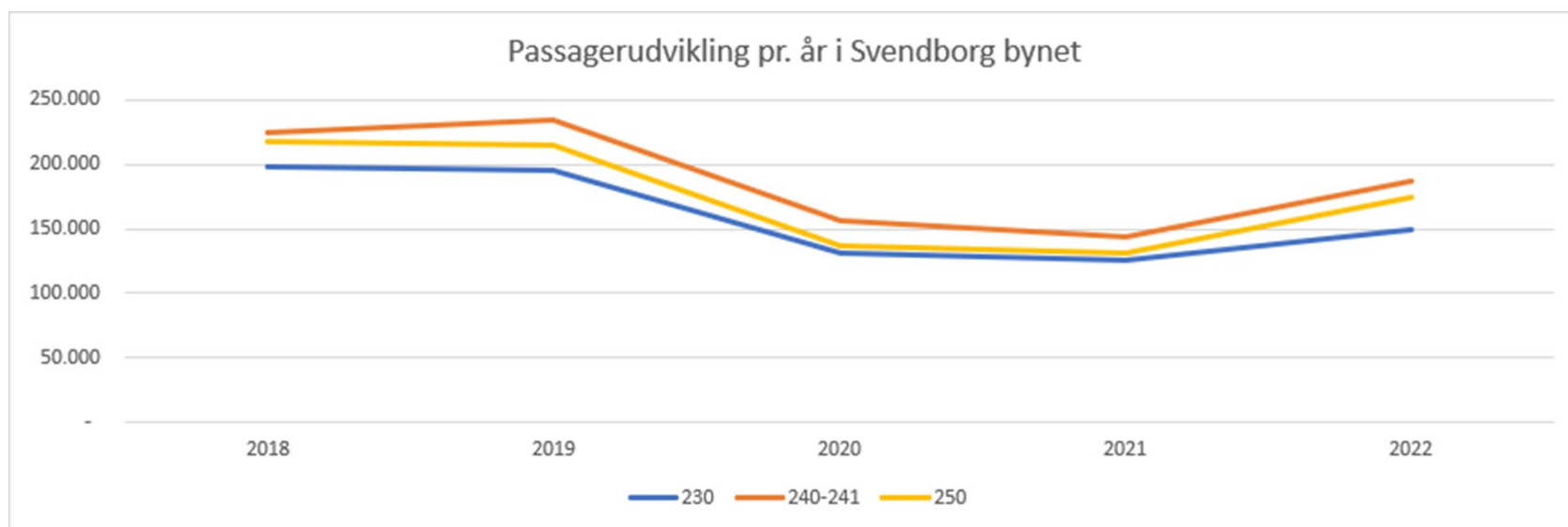
Bilag 3 – Passagertal pr. rute pr. tur på weekender

Gns. Antal passagerer pr. tur - Lørdag								
Rute / Tidsinterval	Kl. 08-09	Kl. 09-10	Kl. 10-11	Kl. 11-12	Kl. 12-13	Kl. 13-14	Kl. 14-15	Hovedtotal
230	9,30	9,00	12,32	12,81	10,99	9,22	3,94	10,48
240/241	10,31	8,43	13,12	12,86	11,29	10,41	6,24	20,96
250	6,33	9,69	12,20	11,95	10,61	7,28	4,06	10,48

Gns. Antal passagerer pr. tur - Søndag							
Rute / Tidsinterval	Kl. 09-10	Kl. 10-11	Kl. 11-12	Kl. 12-13	Kl. 13-14	Hovedtotal	
230	5,84	5,64	6,17	7,29	1,57	5,93	
240/241	10,80	6,05	7,78	9,71	3,18	7,69	
250	4,36	3,81	5,62	5,07	3,76	4,58	



Bilag 4 – Passagerudvikling pr. rute pr. år



Bilag 5 - Omfordeling af søndagsture

- Nedenstående tabel opsummerer effekten ved at omfordele søndagsture til tilkøb af lørdagsture.
- Der sammenlignes desuden med det vurderede antal nye passagerer tilkøb af lørdagskørsel vil medføre.

Forslag 3	Antal mistede passagerer	Antal nedlagte afgang	Nettobesparelse	Ton CO2 reduktion pr. år
230	1.300	4	54.000	1,4
240/241	1.500	4	86.000	3,6
250	1.100	4	74.000	2,3
Sum	3.900	12	214.000	7,3

Tilkøb lørdag	Antal nye passagerer	Antal tilkøbte afgang	Nettoomkostning	Ton CO2 reduktion pr. år
230	1.200	4	50.000	1,4
240/241	1.950	4	90.000	3,6
250	900	4	70.000	2,3
Sum	4.050	12	206.000	7,3

- Der kan i alt tilkøbes 12 antal lørdagsture ved nedlæggelse af søndagsture samt flytning af tidlige lørdagsture. Det vurderes, at antallet af nye passagerer ca. kan fordobles ved omfordelingen fra søndag og lørdag morgen til lørdag eftermiddag.

1. Nedjustering af frekvens på hverdage

- Svendborg bynet har i dag ½ times drift hele driftsdøgnet på alle bynetruter.
- Pga. skolekørsel anbefales ikke timesdrift på rute 240/241.
- Ved nedjustering af frekvensen på hverdage på rute 230 og 250 vil i alt ca. 40.000 passagerer årligt miste deres afgang.
- Det vurderes at ca. 50 % af disse vil benytte en anden afgang, mens de resterende passagerer vil bortfalde.
- En nettobesparelse på **870.000 kr. årligt** ved nedjustering af frekvensen og i alt ca. **20.000** passagerer vil bortfalde.
- Samlet set vil det vurderes det at der kan hentes ca. 2.700 passagerer på den første tilkøbte tur/retur om lørdagen samlet set på de 3 ruter.
- Det vurderes ikke at der kan hentes et passagerpotentiale i nærheden af 20.000, hvorfor denne løsning ikke anbefales.

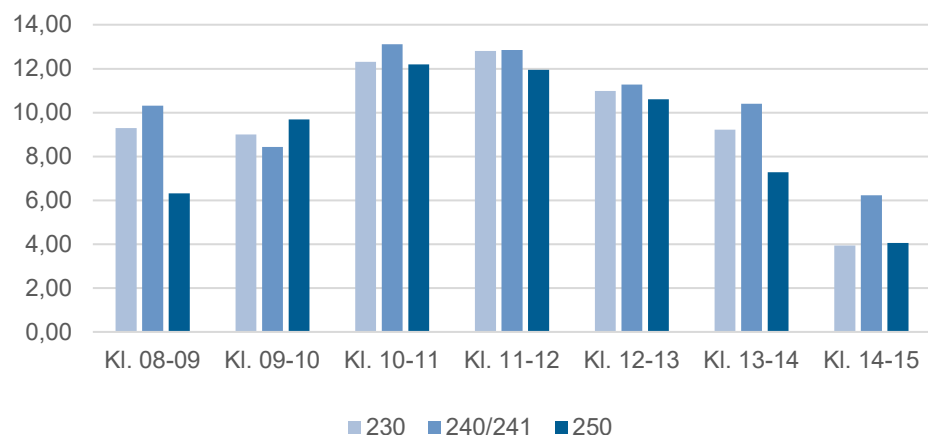


Svendborg
Kommune

2. Omfordeling af søndagsture

- Som illustreret i nedenstående diagrammer er der generelt set flere passagerer med bybusserne i Svendborg om lørdagen ift. om søndagen. Samtidigt er nettoomkostningen pr. tur ens for lørdag og søndag, da der er gratiskørsel begge dage.
- Der er gennemsnitligt 6 passagerer pr. tur om søndagen, mens der om lørdagen gennemsnitligt er 11 passagerer pr. tur.

Lørdag - Gns. antal passagerer pr. tur



Søndag - Gns antal passagerer pr. tur

